



広州丸嘉貿易有限公司

MURUKA TRADING GUANGZHOU LIMITED

サービス部

(1) 人員

日本人 1 名

中国人 2 名



松本 清



谢孔



徐喜旺

協力会社

宇田设备安装有限公司	中国人	18 人
永合机电安装有限公司	中国人	10 人
广能机械维护部	中国人	8 人

(2) 業務内容

プレス、工作機械の点検、修理、移設、改造工事、電気工事、
水、エア配管工事。

冲床、工作機械的點檢、修理、移設、改造工程、电气工程、
水、气配管工程。

サービス部工事の実例

售后服务部工程的实例

1. 修理工事

- (1) **ダイスポ修理工事**.....1
合模机修理工程
- (2) **油圧プレス修理工事**.....2
油压机修理工程
- (3) **プレス修理工事**.....3
冲压机修理工程
- (4) **プレス修理工事**.....4
冲压机修理工程

2. 移設工事

- (5) **ロボット移設工事**.....5
机器人移设工程
- (6) **ダイスポ移設工事**.....6
合模机移设工程

3. 改造工事

- (7) **コンベヤ改造工事**.....7
输送线改造工程

4. 据付け工事

- (8) **金型交換据付け工事**.....8
换模台车安装工程

5. 搬入工事

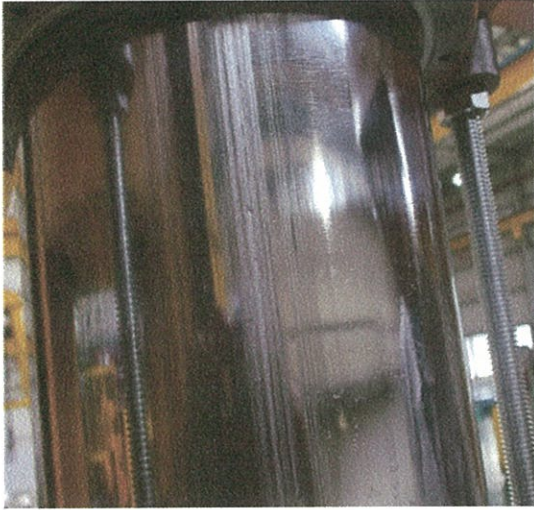
- (9) **プレス、発电机搬入工事**.....9
冲压机、发电机搬入工程

6. 点検工事

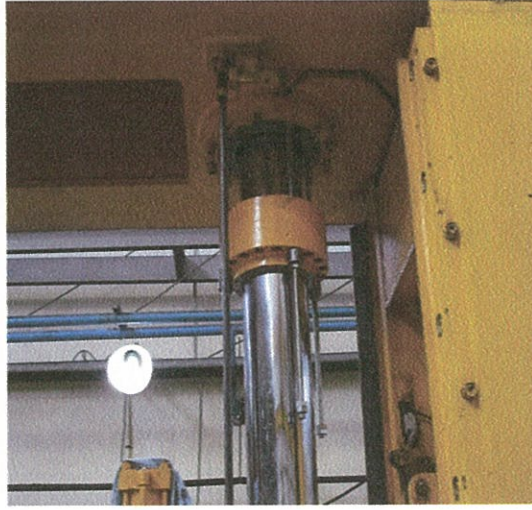
- (10) **プレス点検工事**.....10
冲压机点检工程

1. ダイスポ修理工事

合模機修理工程



(1) 交換前古いシリンダー
旧油缸



(2) シリンダーをバラス
拆卸軸套



(3) シリンダーをバラス
拆卸軸套



(4) 交換後新しいシリンダー
新轴承

2. 油圧プレス修理工事

油压机修理工程



(1) シリンダーをバラス
拆卸轴套



(2) シリンダーを整理する
对油缸进行清洁



(3) プッシュウを整理する
对轴套进行清洁



(4) シリンダーを組付け
组装油压缸

3. プレス修理工事

冲压机修理工程



(1) スライトボールを外す
拆卸牙球



(2) スライトボール
牙球外观



(3) スライトボール受けを整理する
清洁冲头



(4) スライトボール受けを整理する
清洁冲头

4. プレス修理工事

冲压机修理工程



(1) ブレーキをバラス
拆卸离合器



(2) ブレーキの中身
拆卸离合器的内部



(3) ブレーキ中のOリングを交換する
拆卸离合器的内部更换密封圈



(4) シャフトをバラス
用气焊对轴进行拆卸

5. ロボット移設工事

机器人移设工程



(1) 表示を付ける
作标识符号



(2) 配線端子番号を確認する
确认电气配电箱端子符号



(3) 配線を外す
拆除电线



(4) 配線を整理する
整理电线

6. ダイスポ移設工事

合模機移設工程



(1) ハラシ前精度を確認する
拆卸前確認精度



(2) 重機を二台同時使う
两台起重机同时起吊



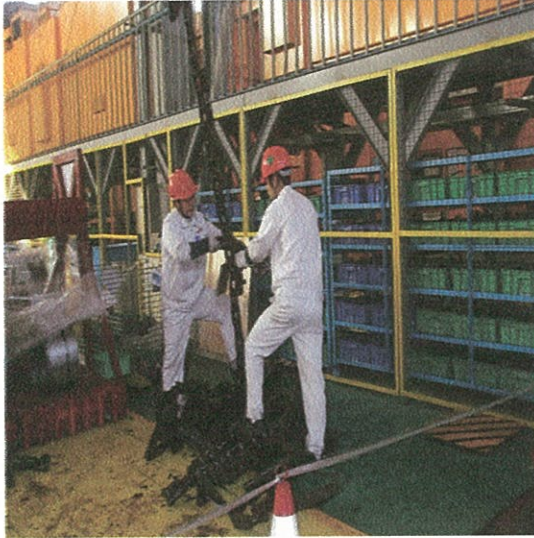
(3) 本体を移設する
移動本体



(4) レールを組付け
安装导轨

7. コンベヤ改造工事

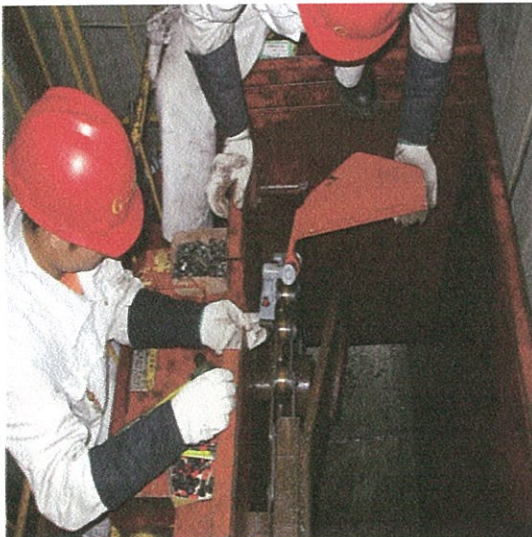
輸送線改造工程



(1) 古いチェーンを外す
将旧链条拉上来



(2) 新しいチェーンを組付け
安装新链条



(3) 新しいスクリーパーを付ける
安装新刮板



(4) チェーンを調整する
调整链条

8. 金型交換据付け工事

换模台车安装工程



(1) 配線ラックを付ける
 安装电线槽



(2) レベルだし
 测量水平度



(3) ローラを付ける
 安装输送辊



(4) 全体外観
 整体外观

9. プレス、発電機搬入工事 冲压机、发电机搬入工程



(1) プレスを吊上げ
吊起冲压机



(2) プレスを吊上げ
吊起冲压机



(3) 発電機を設置する
吊起发电机并移位



(4) 発電機を設置する
吊起发电机并移位

10. プレス点検工事

冲压机点检工程



(1) 精度を確認する
確認精度



(2) 配線端子を検査する
検査接线端子



(3) 配線端子を検査する
検査接线端子



(4) 非常停止時間を測定する
測定非常停止时间